

## FELIPE II TENDRÁ UN MUSEO EN SAN LORENZO

El pasado día 25 de febrero, en sesión del Pleno Ordinario del Ayuntamiento de San Lorenzo de El Escorial, el portavoz del Grupo Municipal, Alternativa Municipal Española, Carlos Zarco, presentó moción para la conversión del edificio llamado Cuartel de Inválidos y Voluntarios a Caballo, en Museo dedicado a Felipe II.

Carlos comenzó la exposición, haciendo alusión al ofrecimiento que AME hizo para que la moción fuera presentada conjuntamente por todos los grupos municipales, siendo esto rechazado en un primer momento.

A continuación Carlos expuso las razones que han llevado a Alternativa Municipal Española a presentar la citada moción, entre las cuales destacan las siguientes:



*Cuartel de Inválidos  
y  
Voluntarios a Caballo  
  
San Lorenzo  
de  
El Escorial, 1776*

**1.-** En la idea de convertir el edificio municipal del Cuartel Voluntarios en un centro de atracción turística y tras la realización de su importante reforma por ediles anteriores, AME considera que ha llegado el momento de poner en marcha un ambicioso proyecto que focalice la atención de los innumerables visitantes de nuestro municipio. No un edificio que intente competir con el Monasterio si no que sea compatible y complementario al mismo y que regenere, no solo la degradada zona adyacente de la calle las Pozas si no que, debido a su situación, convierta el casco histórico de nuestro pueblo en referente turístico del Patrimonio Mundial y su museo, marca de identidad del mismo.



**2.-** Un espacio estratégico. Se trata de un edificio con magníficas posibilidades expositivas situado en un punto clave del municipio que obliga al potencial visitante a adentrarse en las calles más comerciales del pueblo.

**3.-** Un tema cercano a la historia de San Lorenzo del Escorial. Se ha buscado un tema monográfico de atractivo general e interés universal que dé sentido a un espacio expositivo de nueva creación complementario a la visita al Monasterio, y vinculado directamente con él y con el Patrimonio Mundial.

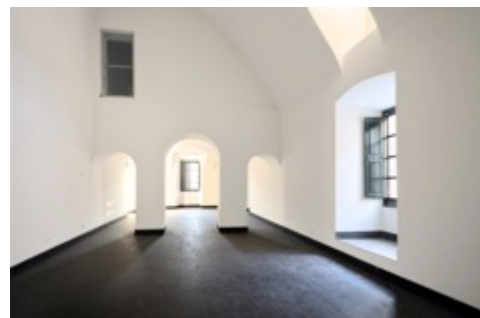
**4.-** Una gran oportunidad. Es un museo que no existe. En distintos museos españoles y espacios patrimoniales se trata la historia y la época de Felipe II de forma referencial. No existe un espacio expositivo que se dedique de forma monográfica a este Rey y su época, desde la batalla de Lepanto a la Armada Invencible, desde la vida cotidiana a la ciencia, la cultura, la arquitectura, el arte, la geografía, la política y la religión, como tampoco existe un lugar en el que se explique e interprete Patrimonio Mundial en nuestro país.

**5.-** Un tema universal. Se trata de un Rey y una época de nuestra historia conocida internacionalmente con numerosos libros históricos, de ficción, películas, documentales, y en breve una serie de televisión monográfica.

**6.-** Un Rey controvertido: Felipe II fue un rey entregado a su país, fanático, despótico, imperialista. Sin salir de su despacho controló un imperio, globalizó el mundo y conquistó tierras, mares y océanos de todos los continentes gracias a una burocracia sin precedentes.

**7.-** Una época de gran impacto: Durante el reinado de Felipe II hubo grandes batallas navales, terribles guerras en Europa, expediciones científicas de gran proyección, luchas religiosas y una literatura, una pintura y una arquitectura que traspasó las fronteras del Imperio.

**8.-** Fácil comunicación en medios. Dada la universalidad de Felipe II su comunicación es sencilla, inmediata y fácil de identificar nacional e internacionalmente.



La moción fue aprobada con los votos a favor de los concejales del Partido Popular, Ciudadanos, PSOE, y uno de los concejales de Vecinos. En Común y el concejal que se presentó a las elecciones bajo las siglas de Sí Se Puede San Lorenzo votaron en contra. La Sra. Alcaldesa se abstuvo.

Partido Popular y Ciudadanos, manifestaron su adhesión a la moción presentada, añadiendo el establecimiento de un plazo de dos meses para redacción del Pliego de Condiciones para la elaboración del futuro proyecto museístico que tras su aprobación en Pleno saldrá a concurso público.

### COMERCIO DE PROXIMIDAD

La pequeña y mediana empresa, construidas con el esfuerzo de generaciones, desaparecen por la presión de los grandes grupos económicos. La política del anterior Alcalde fue favorecer a las grandes superficies en detrimento de los pequeños comercios de proximidad de los que se servían los vecinos. Permanentemente se cierran negocios, lo que impide el cambio generacional en la gestión; lo que contribuye al aumento del paro en todas las edades y lo que es peor, la desesperanza silenciosa de todos los perjudicados.

***AME demanda a la Corporación Municipal sensibilidad hacia esta destrucción de actividad económica.***

Es necesario un acuerdo entre los propietarios de establecimientos cerrados (solamente en la calle Pozas hay 16) y potenciales nuevos comerciantes a los que hay que incentivar y ayudar en su definición y formación, dirigirles en la selección de una actividad económica basada en la especialización y en la calidad, orientándoles en las financiaciones y colaborando en las gestiones de implantación.

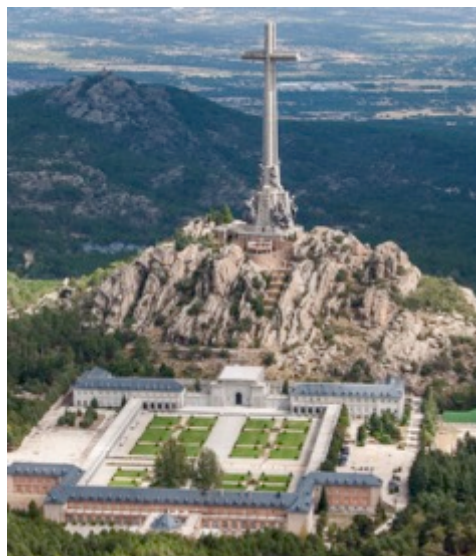
### DESAPARICIÓN DE LAS EMPRESAS MUNICIPALES DE LA VIVIENDA (EMV) y SIGLO XXI.

Con fecha 10 de diciembre de 2015, el Pleno del Ayuntamiento de San Lorenzo, tal y como AME venía promoviendo, tomó la decisión de municipalizar las actividades que tenían delegadas ambas Sociedades Anónimas y que fueran asumidas desde esa fecha por el propio Ayuntamiento, a través de servicios propios; para conseguir así, una mayor seguridad jurídica, igualdad salarial para trabajos iguales; y un empleo público justo en el que los trabajadores accedan al puesto a través de sus méritos, capacidades y en condiciones de igualdad.

### SOBRE EL TURISMO

Es la principal fuente de riqueza de San Lorenzo de El Escorial pero no hay más que entrar en su página en Internet para ver su estado. Somos tan importantes en el mundo que no hace falta hacer nada, "tienen que venir a vernos porque sí". ¿Se tiene previsto alguna acción, comarcal, autonómica, nacional e internacional?, mostrando lo que tenemos como legado de cultura, como entorno para la convivencia, como destino de nuestra historia imperial, orgullo de nuestro origen, y lo que es su lógica consecuencia: fuente de generación de riqueza para nuestros industriales y comerciantes.

Esta gestión se supone que depende directamente de nuestra Alcaldesa, ¿hay algo previsto en los próximos meses para ubicar a San Lorenzo donde le corresponde?



### CONTINUAMOS LUCHANDO EN DEFENSA DE:

- Valle de los Caídos.
- Bajada de impuestos.
- Tradiciones cristianas (procesiones, fiestas populares)
- Empleo público y municipalización de servicios.
- Progreso Cultural.

[alternativamunicipales.es](http://alternativamunicipales.es)

El 3 de septiembre de 2015, a propuesta de AME el Ayuntamiento de San Lorenzo acordó solicitar a la Comunidad de Madrid, la solución de los problemas de la carretera M-600 y de sus accesos, en el tramo comprendido entre la rotonda de la Cruz Roja y la autopista A-6.



Hace pocos días, la Comunidad de Madrid decidió dar la espalda a los vecinos de San Lorenzo y a sus visitantes, negando cualquier actuación sobre dicha carretera a la representación municipal, haciendo oídos sordos a los problemas de seguridad vial que tantos perjuicios supone tanto para la integridad física de las personas como para el desarrollo del turismo, comercio y vida de social de vecinos y visitantes.

AME seguirá denunciando, el silencio, el olvido y el desamparo al que la Comunidad de Madrid somete al núcleo urbano con más visitantes después de la capital.

### RECUPERACIÓN DE LOS PODERES DEL PLENO DEL AYUNTAMIENTO.

El día 31 de marzo pasado, el Pleno del Ayuntamiento, a propuesta de AME, aprobó el restablecimiento de los poderes cedidos a la Junta de Gobierno, recobrando así, el poder decisorio perdido. Esta recuperación de poderes, que ya fue bandera de AME en la legislatura anterior, permitirá a la comunidad vecinal tener mayor claridad, accesibilidad y conocimiento de los asuntos municipales que a todos los vecinos conciernen.

